

アグリビジネス

スクール2021

受講のご案内



静岡・山梨アライアンス
Shizuoka-Yamanashi Alliance

農業経営の
プロフェッショナルを
目指しませんか。

新規就農者も
大歓迎！

本スクールは農業経営に特化したビジネススクールです。

講座は、行政機関、税理士、大学教授および現役の先進的農業経営者など各専門家がを行います。

企業的農業経営者として身につけるべき基本事項の習得だけでなく、最新の農業経営について学ぶ絶好の機会です。

異業種からの農業参入など、農業・食品業界は大きく変化している中で、新たなビジネスチャンスとして本スクールをご活用ください。

■ お問い合わせ先

株式会社 山梨中央銀行
コンサルティング営業部
コンサルティング営業室

・TEL 055-224-1541
月曜日～金曜日 9:00～17:00

・FAX 055-232-5562

・E-mail yam003@yamanashibank.co.jp

・HP

<https://www.yamanashibank.co.jp/corporation/support/school/>

「産業競争力強化法に基づく創業支援事業計画」の特定創業支援事業です。

創業を予定されている方は、本スクールを一定回数以上受講すれば、株式会社設立時の登録免許税が軽減される等のメリットがあります。

■このような展望・課題をお持ちの方に最適です。

- ❑ 企業的農業経営者として「経営能力」を身につけたい方
- ❑ 6次産業化を推進する経営者の方
- ❑ 将来農業経営を目指す方
- ❑ 異業種からの農業参入を検討している方
- ❑ IoTを活用したスマート農業を目指す方
- ❑ 過去に受講していて、さらにステップアップを目指す方

■概要

- ◆ 内 容 企業的農業経営者としての基本的心構えを学びます。財務、人材育成、流通、生産管理、マーケティング等のマネジメント知識習得のための講座で構成されており、実務に活かせるカリキュラムです。
- ◆ 期 間 2021年5月～2021年12月(8回)
- ◆ 受 講 料 30,000円(消費税等込)
※山梨ちゅうぎん経営者クラブ会員の方は各社1名まで無料
- ◆ 定 員 40名程度
- ◆ 開 催 形 式 オンライン形式(zoom)
- ◆ お申込方法 メール: 下記の URL から申込書をダウンロードし右記アドレスへお申込み
FAX: パンフレット最終ページの「受講申込書」に必要事項をご記入のうえ FAX にてお申込み
窓口: パンフレット最終ページの「受講申込書」に必要事項をご記入のうえのお取引店の窓口にてお申込み
- ◆ お申込期限 2021年5月18日(火)
- ◆ 共 催 静岡銀行
- ◆ 協 力 山梨学院大学

申込書はこちらから↓

https://www.yamanashibank.co.jp/assets_webpage/doc/Agrischool.doc



お申込み先 ▶ FAX 055-232-5562

▶ メール yam003@yamanashibank.co.jp

お申込期限 2021年5月18日(火)

アグリビジネススクール
ホームページはこちら

山梨中央銀行コンサルティング営業部 コンサルティング営業室 行



「アグリビジネススクール2021」受講申込書

以下のとおり申込みます。

2021年 月 日

会社名・屋号	
ふりがな	
受講者名	
業種	
所在地	〒 ー
電話番号(携帯)	
メールアドレス	

【申込情報のお取り扱いについて】

・ご記入いただきました情報は、本スクールの運営のために利用させていただくほか、山梨中央銀行ならびに静岡銀行からの各種情報提供や商品・サービスに関する各種提案のために利用させていただきます。

■お問い合わせ先

株式会社 山梨中央銀行 コンサルティング営業部 コンサルティング営業室 (担当:山田)

〒400-8601 山梨県甲府市丸の内1-20-8

TEL:055-224-1541

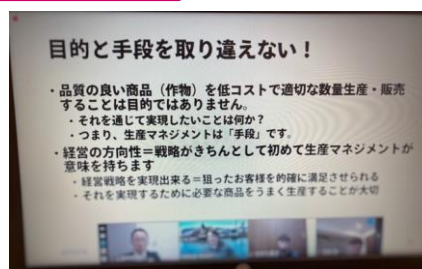
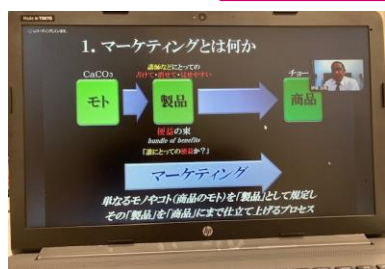
FAX:055-232-5562

E-mail : yam003@yamanashibank.co.jp

受講にあたって

・オンライン形式ですので遠方の方でも無理なく受講できます。

アグリビジネススクール 2020 の様子



山梨ちゅうぎん経営者クラブのご案内

【山梨ちゅうぎん経営者クラブ】は企業経営に有益な各種情報・サービス等の提供・紹介、および会員相互の交流機会の創出を通じて、会員企業の経営発展を多方面からサポートする山梨中央銀行のお客さまの会です。【2021. 3月現在会員数:1,422名】
別途、お申し込みが必要です。

●会員サービスの内容 ～企業経営のプラットフォーム～

講演会・交流会・ 各種セミナー

- ◆著名経営者、著名人による経営講演会を開催しています。講演会終了後には、会員同士の情報交換・交流の場として交流会も開催しています。
- ◆企業経営、経営戦略、税務・法務、人材育成など実務を中心とした人気セミナーを開催しています。一流講師陣による質の高いセミナーは、事業経営における様々な知識・ノウハウが習得出来ます。

社内研修・集合研修に 最適な Web ライブラリ

- ◆階層別・職能別の人材育成に役立つオンライン教育サービスを無料で提供しています。
- ◆スマホや PC で必要な時に必要なことが効率的、効果的に学習いただけます。

経営情報提供 サービス

- ◆企業経営に役立つ様々な情報や注目される記事などを特集したメールマガジンを提供しています。
- ◆経営課題解決のヒントになる情報から、業種に特化した専門情報まで、わかりやすくまとめたビジネス レポートを常時 2,000 本ご用意しています。

次世代経営者の 育成サポート

- ◆「経営後継者育成セミナー」を通じて、次世代経営者の経営ノウハウ・スキル向上と経営者同士のネットワーク作りをサポートしています。
- ◆歴代セミナー受講者は約 500 名を越え、受講終了後における受講者の交流も業界・世代の垣根を超えた異業種交流の場として、事業経営に役立っています。

■入会のご案内

入会金	無 料
サービス提供料(年)	38,500 円(税込)※毎年 1 月 20 日(銀行休業日の場合は翌営業日)にご指定口座からお引き落しいたします
入会手続	1. 取引店、または経営者クラブ事務局へご連絡ください。 2. 取引店からご連絡の上、担当者が利用申込手続きにお伺いいたします。 3. 登録手続きの完了後、ご利用案内を送付いたします。

くわしくは HP をご覧ください▶▶ <http://yamanashibank.co.jp/CLUB/>

山梨ちゅうぎん経営者クラブ TEL 055-224-1110

〒400-0031 山梨県甲府市丸の内 1-2 0-8

E-mail : club@yamanashibank.co.jp



アグリビジネススクール2021 カリキュラム

	開催日・時間	内 容	講 師	創業支援 (受講必須)
1	2021年 5月25日(火) Time 18:30-20:30	■開校式・オリエンテーション ■経営マネジメント	中小企業診断士	●
2	6月22日(火) Time 18:30-20:30	■生産マネジメント ・標準の意味と力、現場改善の成功事例	山梨学院大学	
3	7月27日(火) Time 18:30-20:30	■マーケティング	山梨学院大学	
4	8月24日(火) Time 18:30-20:30	■流通マネジメント① ■流通マネジメント②	行政機関 貿易関連事業者	●
5	9月29日(水) Time 18:30-20:30	■人材マネジメント ・チームビルディング(組織づくり)	人材育成コンサルタント	●
6	10月26日(火) Time 18:30-20:30	■財務マネジメント ・経営者に必要な財務の知識	税理士	●
7	11月24日(水) Time 18:30-20:30	■スマート農業の現状	IoT 関連事業者	
8	12月21日(火) Time 18:30-20:30	■事業経営の実践 ■閉校式	先進的農業経営者	

※アグリビジネススクールは特定創業支援事業です。

アグリビジネススクールは、県内の各市町村が策定し、国から認定を受けている「産業競争力強化法に基づく創業支援事業計画」における特定創業支援事業です。

創業を予定されている方は、本スクールを一定回数以上(注1)受講すれば、創業する際に、株式会社設立時の登録免許税が軽減される(注2)等のメリットがあります。

補講等の対応を予定しております。

(注1) 上記カリキュラムの「創業支援」欄に●がある4講座をすべて受講し、かつ全体の7割(6講座)以上

(注2) 資本金の0.7%⇒0.35% ※最低税額は15万円のところ7.5万円に減額